

Justitsministeriets genpartpapir. Til lejekontrakter, servituddokumenter o. l., fortsættelse af dokumenter, fortegnelse over pantsatte genstande o. l. (vedr. fast ejendom).

Anmelderens navn og bopæl (kontor):

Mtr. nr., ejerlav, sogn: la, m. fl., ~~Højby sogneråd, Højby.~~  
(i København kvarter) Ellinge Lyng, Højby sogneråd, Højby.  
eller (i de sønderjydske landsdele) bd. og bl. i tingbogen, art. nr., ejerlav, Højby sogn,  
sogn. [REDACTED]

Stempel fri.

I henhold til reglerne i lov nr. 275 af 28. november 1928 om

## FASTSÆTTELSE AF BYGGELINIER

sogneraad

ved veje og gader har undertegnede ~~sogneraad~~ besluttet, at der på de grunde, som er beliggende ved ~~vejen~~ bivej nr. 7 fra Højby til Ellinge Lyng ikke må opføres bygninger eller udføres andre faste anlæg af nogen art, jvfr. lovens § 1, i en afstand fra vejens midtlinie af mindre end [REDACTED] meter.

Kort over de i medfør af forannævnte beslutning gældende byggelinier findes vedhæftet, og kopier er samtidig hermed tilstillet dommerkontoret.

Denne beslutning bliver i overensstemmelse med nævnte lovs § 4, 2. stykke, at tinglyse på nedennævnte til vejen grænsende ejendomme i

Ellinge Lyng by Højby sogn

Matr. nr.	Matr. nr.	Matr. nr.	Matr. nr.
a s u v 1, 1, 1, 1, 1	ir iu 1, 1, 1	5 <sup>b</sup> , 5 <sup>e</sup>	8 <sup>t</sup> , 8 <sup>v</sup> , 8 <sup>x</sup>
z æ ab ad 1, 1, 1, 1, 1	ka lb 1, 1, 1	6 <sup>a</sup> , 6 <sup>c</sup>	8 <sup>y</sup> , 8 <sup>z</sup> , 8 <sup>æ</sup>
ah ai ay 1, 1, 1, 1	ln lx 1, 1, 1	7 <sup>a</sup> , 7 <sup>b</sup>	8 <sup>ø</sup> , 9 <sup>a</sup> , 9 <sup>e</sup>
bk bm bp 1, 1, 1, 1	ma ml 1, 1, 1	7 <sup>d</sup> , 7 <sup>e</sup>	9 <sup>f</sup> , 9 <sup>g</sup> , 9 <sup>h</sup>
bv bx bæ 1, 1, 1, 1	mu mv 1, 1, 1	7 <sup>f</sup> , 7 <sup>g</sup>	9 <sup>i</sup> , 9 <sup>k</sup> , 10 <sup>b</sup>
cd ce cf 1, 1, 1, 1	my oi 1, 1, 1	7 <sup>h</sup> , 8 <sup>b</sup>	10 <sup>c</sup> , 10 <sup>d</sup>
cs dv fn 1, 1, 1, 1	pf qc 1, 1, 1	8 <sup>h</sup> , 8 <sup>o</sup>	11 <sup>a</sup> , 11 <sup>b</sup>
gm go hd 1, 1, 1, 1	qv uf 1, 1, 1	8 <sup>p</sup> , 8 <sup>q</sup>	12 <sup>a</sup> , 12 <sup>c</sup>
hg hm hx 1, 1, 1, 1	ux a 1, 5	8 <sup>r</sup> , 8 <sup>s</sup>	[ 13 <sup>a</sup> ]

Påtaleretten tilkommer ~~Højby sogneråd~~ Højby sogneraad.

Højby sogneraad,

~~14 juli~~ d. 14 juli 1953.

*Paus. Pausen*  
smd.

Bestillingsformular

H

Jensen & Kjeldskov, A/S, København.



88301581 20\_S\_221  
A00102798A

Indført i Dagbogen for Nykøbing  
Sjæll. Købstad og Dragsholm Birk  
den 16 JULI 1953 Tinglyst.

Skovgaard/

F. J.

Gensparrens Rigtighed bekræftes.  
Dommerkontoret, Nykøbing S.

*[Handwritten signature]*

Justitsministeriets genpartikalerlægg. Til kort.

At denne kort-genpart er nøjagtig genpart af det originale kort vedrørende ejendommen

mtr. nr. 12, mtr. H., Ellinge Lyng, attesteres herved.

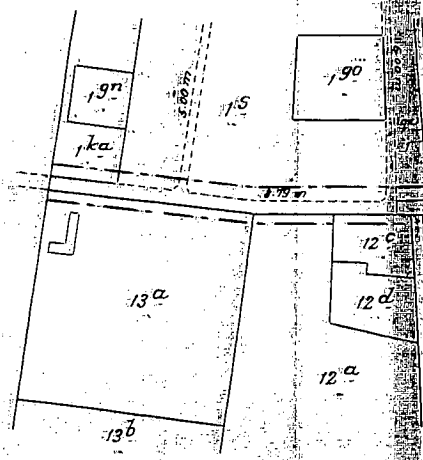
*S. Rud-Petersen*

Nykøbing Sj., d. 20. maj 1953.

Bestillingsformular  
Y-4 fløj

Jensen & Kjeldskov, A/S.

Hønsunge



Byggetlinie påført med stiplede linie (---) til brug ved frenglysning

Nykøbing i februar 1953

sign. S. Rud-Petersen  
Landinspektør

Terræn af  
Ellinge Lyng  
Højby sogn  
Ods Herred  
Holtbæk Amt

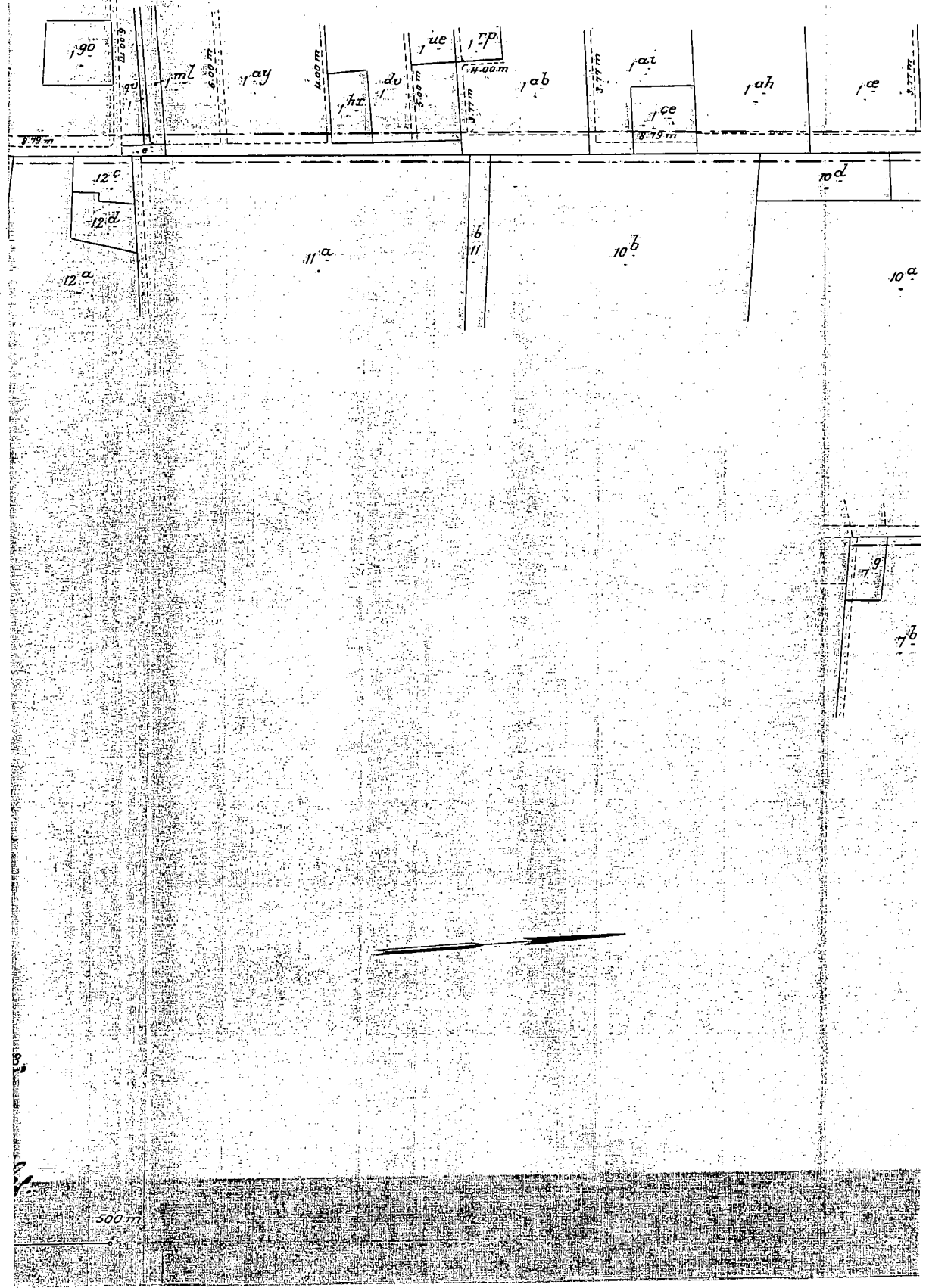
Rigtig kopi af matrikelkortet  
Direktoratet for Matrikelvæsenet i januar 1953

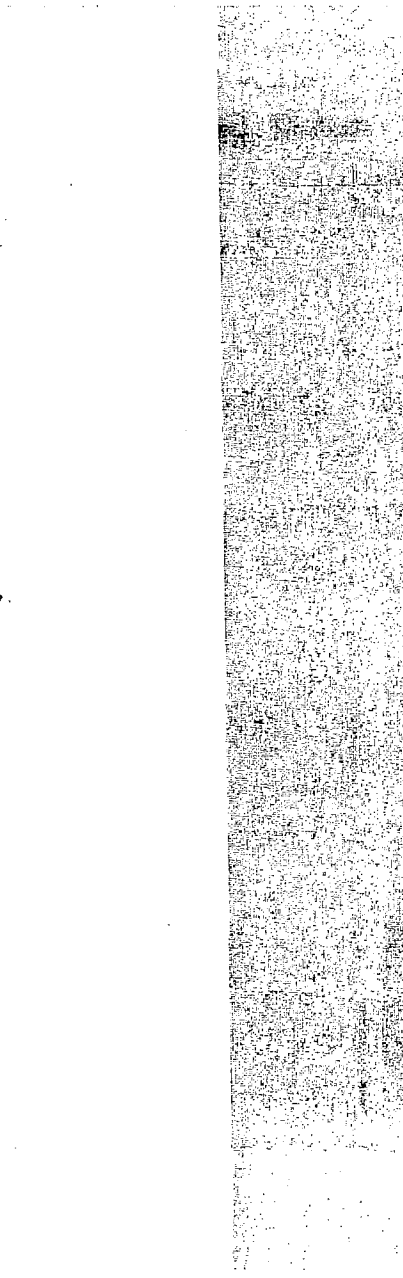
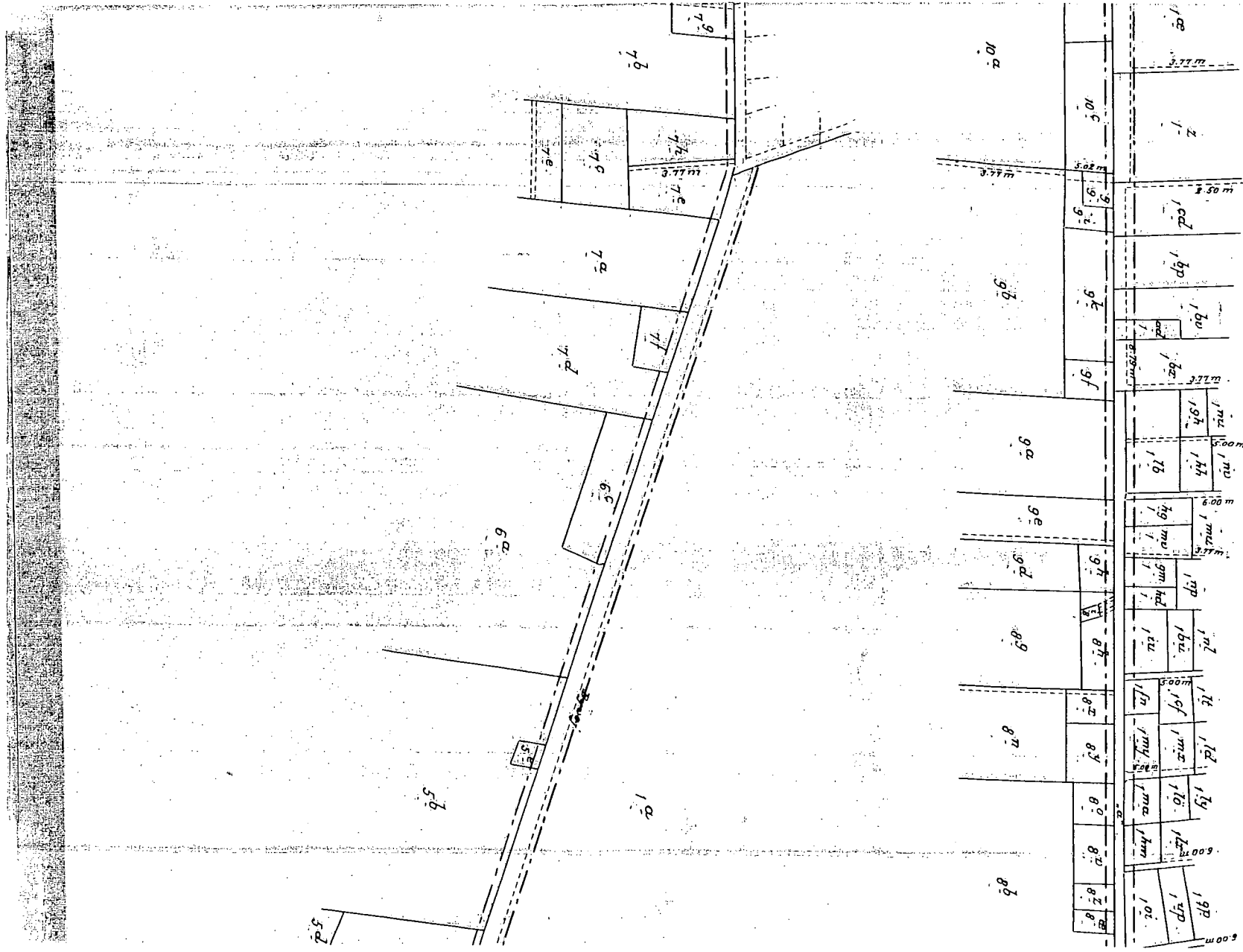
*Edgar Sørensen*  
Efter. Skat.

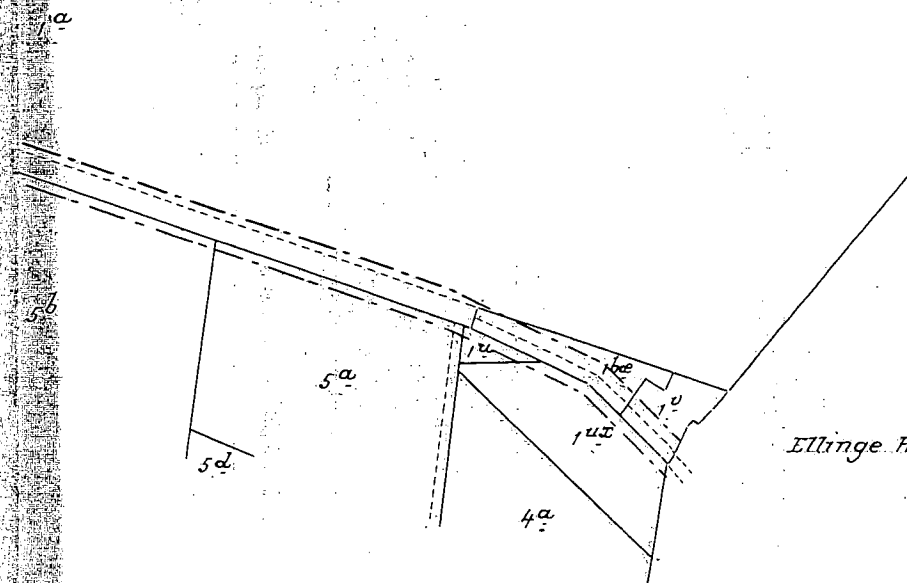
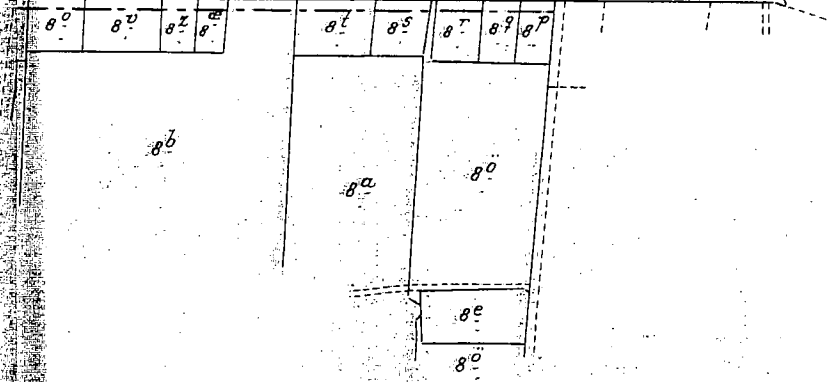
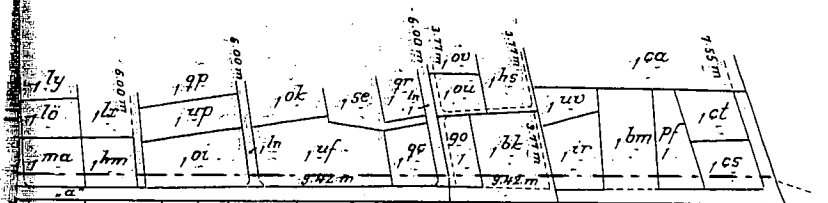
Maalforhold 1:4000

500 m

S-45,04 km







Ellinge Hovedgaard

200 m

Justitsministeriets genpartpapir. Til lejekontrakter, servituddokumenter o. l., fortsættelse af dokumenter, fortegnelse over pantsatte genstande o. l. (vedr. fast ejendom).

Anmelderens navn og bopæl (kontor):

Mtr. nr., ejerlav, sogn: la, m. fl.,  
(i København kvarter)  
eller (i de sønderjydske landsdele) bd. og bl. i tingbogen, art. nr., ejerlav, sogn.

Højby Amtsråd, Højby.

Højby sogneråd, Højby.

Stempelfri.

I henhold til reglerne i lov nr. 275 af 28. november 1928 om

## FASTSÆTTELSE AF BYGGELINIER

sogneraad  
ved veje og gader har undertegnede ~~sogneraad~~ besluttet, at der på de grunde, som er beliggende ved ~~vejen~~ <sup>bivej</sup> nr. 7 fra Højby til Hønsinge Lyng ikke må opføres bygninger eller udføres andre faste anlæg af nogen art, jvfr. lovens § 1, i en afstand fra vejens midtlinie af mindre end 12 meter.

Kort over de i medfør af forannævnte beslutning gældende byggelinier findes vedhæftet, og kopier er samtidig hermed tilstillet dommerkontoret.

Denne beslutning bliver i overensstemmelse med nævnte lovs § 4, 2. stykke, at tinglyse på nedennævnte til vejen grænsende ejendomme i

Ellinge Lyng by Højby sogn

Matr. nr.	Matr. nr.	Matr. nr.	Matr. nr.
1 <sup>a</sup> , 1 <sup>s</sup> , 1 <sup>u</sup> , 1 <sup>v</sup>	1 <sup>ir</sup> , 1 <sup>iu</sup>	5 <sup>b</sup> , 5 <sup>e</sup>	8 <sup>t</sup> , 8 <sup>v</sup> , 8 <sup>x</sup>
1 <sup>z</sup> , 1 <sup>æ</sup> , 1 <sup>ab</sup> , 1 <sup>ad</sup>	1 <sup>ka</sup> , 1 <sup>lb</sup>	6 <sup>a</sup> , 6 <sup>c</sup>	8 <sup>y</sup> , 8 <sup>z</sup> , 8 <sup>æ</sup>
1 <sup>ah</sup> , 1 <sup>ai</sup> , 1 <sup>ay</sup>	1 <sup>ln</sup> , 1 <sup>lx</sup>	7 <sup>a</sup> , 7 <sup>b</sup>	8 <sup>ø</sup> , 9 <sup>a</sup> , 9 <sup>e</sup>
1 <sup>bk</sup> , 1 <sup>bm</sup> , 1 <sup>bp</sup>	1 <sup>ma</sup> , 1 <sup>ml</sup>	7 <sup>d</sup> , 7 <sup>e</sup>	9 <sup>f</sup> , 9 <sup>g</sup> , 9 <sup>h</sup>
1 <sup>bv</sup> , 1 <sup>bx</sup> , 1 <sup>bæ</sup>	1 <sup>mu</sup> , 1 <sup>mv</sup>	7 <sup>f</sup> , 7 <sup>g</sup>	9 <sup>1</sup> , 9 <sup>(k)</sup> , 10 <sup>b</sup>
1 <sup>cd</sup> , 1 <sup>ce</sup> , 1 <sup>cf</sup>	1 <sup>my</sup> , 1 <sup>oi</sup>	7 <sup>h</sup> , 8 <sup>b</sup>	10 <sup>c</sup> , 10 <sup>d</sup>
1 <sup>cs</sup> , 1 <sup>dv</sup> , 1 <sup>fn</sup>	1 <sup>pf</sup> , 1 <sup>qc</sup>	8 <sup>h</sup> , 8 <sup>o</sup>	11 <sup>a</sup> , 11 <sup>b</sup>
1 <sup>gm</sup> , 1 <sup>go</sup> , 1 <sup>hd</sup>	1 <sup>qv</sup> , 1 <sup>uf</sup>	8 <sup>p</sup> , 8 <sup>q</sup>	12 <sup>a</sup> , 12 <sup>c</sup>
1 <sup>hg</sup> , 1 <sup>hm</sup> , 1 <sup>hx</sup>	1 <sup>ux</sup> , 1 <sup>a</sup>	8 <sup>r</sup> , 8 <sup>s</sup>	[ 13 <sup>a</sup> ]

Påtaleretten tilkommer ~~Højby Amtsråd~~ Højby sogneraad.

Højby sogneraad,

~~Højby Amtsråd~~, d. 14 juli 1953.

*Lars Larsen*  
smd.

Indført i Dagbogen for Nykøbing  
Sjæll. Købstad og Dragsholm Birk  
den 16 JULI 1953 Tinglyst.

Skovgaard/

F. J.

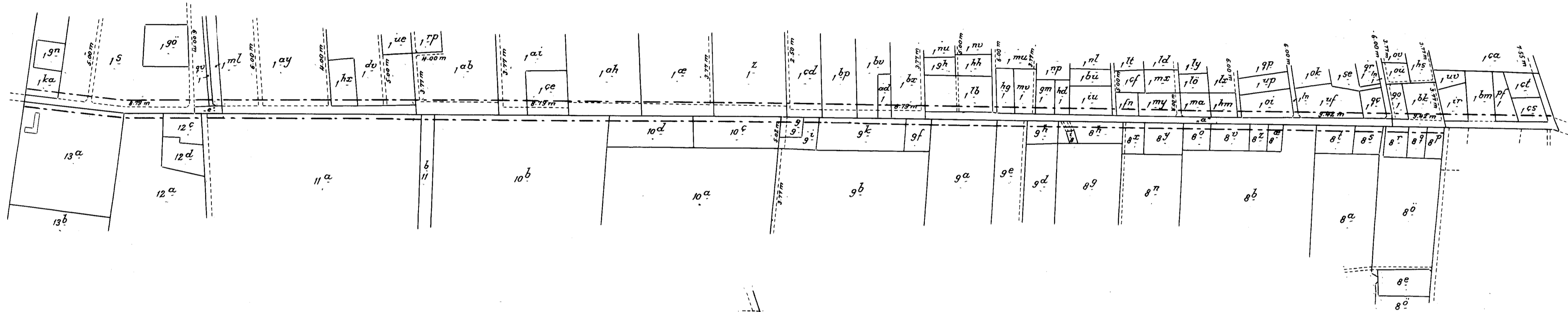
Genpartens Rigtighed bekræftes.  
Dommerkontoret, Nykøbing S.





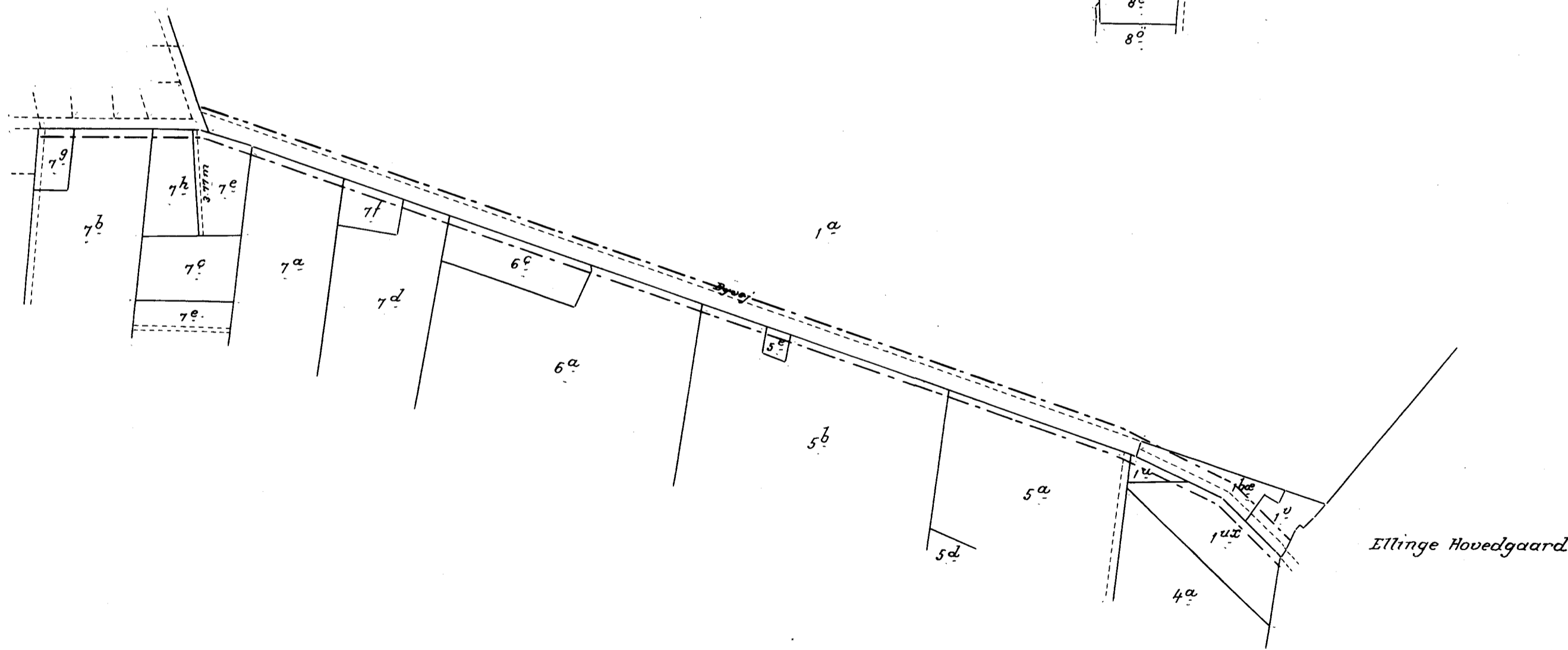
Justitsministeriets genpartkalkulerlærred. Til kort.

Hönsinge



Byggelinie påført med stiplede linie (---) til brug ved tinglysning.

Nykøbing i februar 1953  
sign. S. Rüd-Petersen  
Landinspektör.



Ellinge Hovedgaard

Terræn af  
Ellinge Lyng  
Højby Sogn  
Ods Herred  
Holbæk Amt

Rigtig kopi af matrikelkortet.  
Direktoratet for Matrikelvæsenet i januar 1953.

*[Handwritten signature]*  
S. Rüd-Petersen

Maaforhold 1:4000  
500 m

S-45.2+4.

At denne kort-genpart er nøjagtig genpart af det originale kort vedrørende ejendommen mtr. nr. 19, mtr. nr. 1, Ellinge Lyng, attesteres herved.  
Nykøbing Sj., d. 20. maj 1953.  
Bestillingsformular Y-4 Noj  
Jensen & Kjeldskov, A/S

Justitsministeriets genpartpapir. Til lejekontrakter, servituddokumenter o. l., fortsættelse af dokumenter, fortegnelse over pantsatte genstande o. l. (vedr. fast ejendom).

Anmelderens navn og bopæl (kontor):

Mtr. nr., ejerlav, sogn: <sup>1<sup>a</sup></sup> m. fl.

~~Holbæk Amtsråd, Holbæk.~~

(i København kvarter) Ellinge Lyng, Højby sogneråd, Højby. Sjt.  
eller (i de sønderjydske landsdele) bd. og bl. i ting: Højby.

Stempelfri.

bogen, art. nr., ejerlav, sogn.

I henhold til reglerne i lov nr. 275 af 28. november 1928 om

## FASTSÆTTELSE AF BYGGELINIER

ved veje og gader på steder, hvor ~~landeveje eller~~ offentlige biveje udmunder i eller skærer ~~off. biveje~~ <sup>sogneråd</sup> landeveje, har undertegnede ~~amt~~ <sup>amt</sup> besluttet, at der på nedennævnte grunde, som er beliggende ved ~~landevej~~ <sup>bivej</sup> nr. <sup>7</sup> ~~fraxstation~~ <sup>til station</sup>

ikke må opføres bygninger eller udføres andre faste anlæg af nogen art, jvfr. lovens § 1, 3. stk., mellem de nuværende veje og en skrålinie, som forbinder punkter, der ~~langs landeveje~~ <sup>langs bivej</sup> ligger i ~~35 meters afstand~~ <sup>35 meters afstand</sup> og ~~langs biveje~~ <sup>langs bivej</sup> 25 meters afstand fra skæringspunktet for vejenes midtlinier.

Kort over de i medfør af forannævnte beslutning gældende byggelinier findes vedhæftet, og kopier er samtidig hermed tilstillet dommerkontoret.

Denne beslutning bliver i overensstemmelse med nævnte lovs § 4, 2. stykke, at tinglyse på nedennævnte til vejen grænsende ejendomme i

Ellinge Lyng by Højby sogn

Matr. nr.	Udmunding af	Matr. nr.	Udmunding af
7 <sup>g</sup> , 8 <sup>p</sup>	bivej nr. 23		
1 <sup>a</sup> , 1 <sup>cs</sup>	- - 24		
7 <sup>e</sup> , 7 <sup>h</sup>	- - 34		
1 <sup>bx</sup> , 1 <sup>lb</sup>	- - 37		
1 <sup>u</sup> , 5 <sup>a</sup>	- - 40		

Påtaleretten tilkommer ~~Holbæk Amtsråd~~ Højby sogneråd.

Højby sogneråd,  
~~Holbæk Amtsråd~~, d. 14 juli 1953

*Pæter. Larsen*  
Amd.

Indført i Dagbogen for Nykøbing  
Sjæll. Købstad og Dragsholm Birk  
den **16 JULI 1953** Tinglyst.

Skovgaard/Poulsen  
Genpartens rigtighed bekræftes.  
Dommerkaptoret, Nykøbing S.

*[Handwritten signature]*

Justitsministeriets genpartkalkulerørred. Til kort.

At denne kort-genpart er nøjagtig genpart af det originale kort vedrørende ejendommen

mtr. n. 1<sup>a</sup>, m.fl., Ellinge Lyng, attesteres herved.

*S. Rud-Petersen*

Navn:

19 50.

27. maj

Nykøbing Sj., d.

Terraer af

Matr. nr. 1<sup>a</sup>, m.fl.,

Ellinge Lyng, Højby sogn.

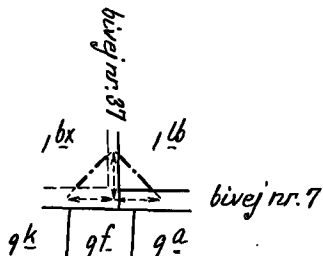
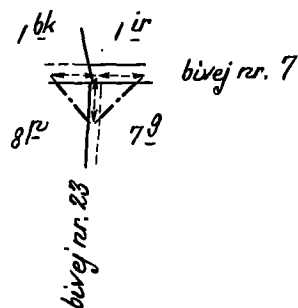
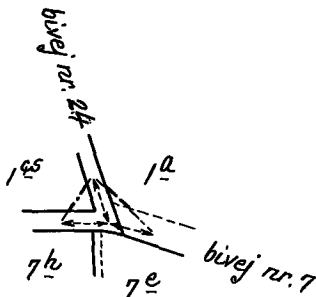
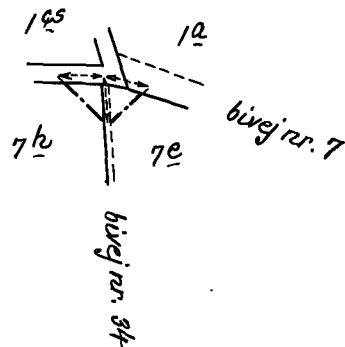
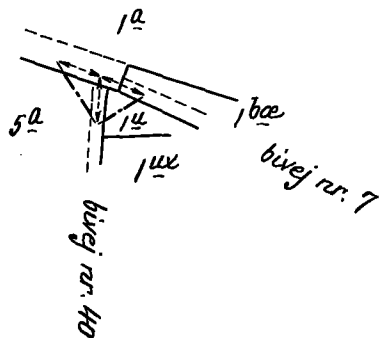
Udfærdiget til brug ved tinglysning af byggelinier  
 i h.t. lov nr. 275 af 28/11-1928 (skraabyggelinier).

Nykøbing Sj., d. 27. maj 1953.

sign. S. Rud-Petersen

Landinspektør.

1:4000.



Bestillings  
 formular

Y-1 fløj

Jensen & Kjeldskov, A/S.



S00113507S 20\_S\_221  
 A00102798A 88301581